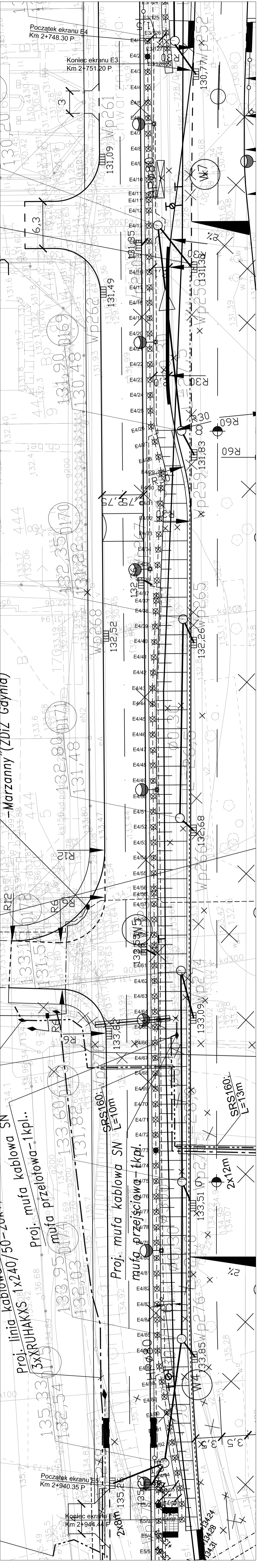


Palowanie i tyczenie ekranu E4 1:250



LEGENDA:

pol próbny Ø500
na obciążenie boczne


UWAGA:
Zawarte w tabelach współrzędne punktów tyczenia
dotyczą osi słupa i osi pola, chyba że uwaga
w tabeli mówi inaczej.

PKT	X	Y	UWAGI
E4/81	17810.056	48896.864	
E4/82	17808.020	48897.099	
E4/83	17805.983	48897.333	
E4/84	17803.947	48897.568	
E4/85	17801.910	48897.802	
E4/86	17799.844	48898.040	
E4/87	17797.734	48898.065	
E4/88	17795.656	48897.966	
E4/89	17793.609	48897.867	
E4/90	17791.561	48897.769	
E4/91	17789.513	48897.671	Dotyczy tylko słupa
E4/92	17787.466	48897.573	
E4/93	17785.418	48897.475	
E4/94	17783.370	48897.377	
E4/95	17781.293	48897.277	
E4/96	17779.183	48897.295	
E4/97	17777.117	48897.536	

PKT	X	Y	UWAGI
E4/41	17891.548	48887.265	
E4/42	17889.526	48887.599	
E4/43	17887.473	48887.938	
E4/44	17885.408	48888.189	
E4/45	17883.372	48888.423	
E4/46	17881.335	48888.658	
E4/47	17879.299	48888.892	
E4/48	17877.262	48889.127	
E4/49	17875.226	48889.361	
E4/50	17873.189	48889.595	
E4/51	17871.153	48889.830	
E4/52	17869.116	48890.064	
E4/53	17867.080	48890.299	
E4/54	17865.043	48890.533	
E4/55	17863.006	48890.768	
E4/56	17860.970	48891.002	Dotyczy tylko słupa
E4/56'	17860.324	48891.077	Dotyczy tylko pala
E4/57	17858.933	48891.237	
E4/58	17856.897	48891.471	
E4/59	17854.860	48891.706	
E4/60	17853.469	48891.866	Dotyczy tylko pala

PKT	X	Y	UWAGI
E4/21	17932.365	48882.782	
E4/22	17930.328	48883.017	
E4/23	17928.292	48883.251	
E4/24	17926.255	48883.486	
E4/25	17924.189	48883.724	
E4/26	17922.085	48883.889	
E4/27	17920.020	48883.642	
E4/28	17917.955	48883.395	
E4/29	17915.850	48883.255	
E4/30	17913.797	48883.592	
E4/31	17911.774	48883.926	
E4/32	17909.752	48884.260	
E4/33	17907.729	48884.594	
E4/34	17905.706	48884.928	
E4/35	17903.684	48885.261	
E4/36	17901.661	48885.595	
E4/37	17899.639	48885.929	
E4/37'	17898.997	48886.035	Dotyczy tylko słupa
E4/38	17897.616	48886.263	
E4/39	17895.593	48886.597	Dotyczy tylko słupa
E4/40	17893.571	48886.931	

PKT	X	Y	UWAGI
E4/1	17973.096	48878.093	
E4/2	17971.059	48878.327	
E4/3	17969.023	48878.562	
E4/4	17966.986	48878.796	
E4/5	17964.950	48879.031	
E4/6	17962.913	48879.265	
E4/7	17960.877	48879.500	
E4/8	17958.840	48879.734	
E4/9	17956.804	48879.969	
E4/10	17954.767	48880.203	
E4/11	17952.730	48880.438	Dotyczy tylko słupa
E4/11'	17952.084	48880.512	Dotyczy tylko pala
E4/12	17950.694	48880.672	
E4/13	17948.657	48880.907	Dotyczy tylko słupa
E4/14	17946.621	48881.141	Dotyczy tylko słupa
E4/15	17944.584	48881.376	
E4/16	17942.547	48881.610	
E4/17	17940.511	48881.844	
E4/18	17938.475	48882.079	
E4/19	17936.438	48882.313	
E4/20	17934.401	48882.548	



B.P.B.K. s.a.
Biuro Projektowania i Budownictwa
ul. Główna 10, 01-201 Warszawa, tel. 22 631 11 11, fax 22 631 11 11

Stanowisko projektanta:
PALOWANIE I TYCZENIE EKRANU E4

Stanowisko nadzoru:
PROJEKT WYKONAWCZY

Dotyczy: 01.20.10

Skala: 1:250

Wzrost: 9632

Wzrost: 17

Projektant:
mgr inż. Roman Włoczek

Opracowanie:
mgr inż. Jolanta Szymoniak

Specjalista:
mgr inż. Jolanta Szymoniak

Specjalista:
mgr inż. Jolanta Szymoniak

Specjalista:
mgr inż. Jolanta Szymoniak

Specjalista:
mgr inż. Jolanta Szymoniak

Sprawdził:
inż. Hubert Matusiewicz

30.04.22

Dotyczy: 01.20.10

Skala: 1:250

Wzrost: 9632

Wzrost: 17